

Документация, содержащая
информацию, необходимую для
эксплуатации экземпляра программного
обеспечения

Аннотация

Настоящий документ является руководством пользователя и содержит информацию, необходимую для эксплуатации экземпляра программного обеспечения «Модуль универсального запуска лицензионных продуктов ЛАЙТ».

Программное обеспечение «Модуль универсального запуска лицензионных продуктов ЛАЙТ» представляет собой программную оболочку для проведения упрощенной аутентификации пользователя.

Руководство предназначено для различных категорий пользователей: сотрудники организаций, административный персонал, служба технической поддержки. Материал данного руководства направлен на формирование у пользователей знаний о программном обеспечении «Модуль универсального запуска лицензионных продуктов ЛАЙТ» и основных навыков работы с ним.



Рисунок 1. Вид главного окна программы

Описание и основные требования

Программное обеспечение «Модуль универсального запуска лицензионных продуктов ЛАЙТ» представляет собой программную оболочку для проведения упрощенной аутентификации пользователя. Программа реализована в виде исполняемого exe-файла и работает в ОС Windows.

После запуска программы в центре рабочего стола пользователя реализовано отображение информационного окна, содержащего 2 изображения, текст, кнопку «Начать работу», кнопку-ссылку «О программе». Реализована функция закрытия информационного окна.

При нажатии на изображения реализован переход по ссылкам <https://level-soft.ru> (сайт правообладателя) и <https://инкодекс.рф/> (информационный ресурс правообладателя, содержащий сведения о товарном знаке) соответственно.

Вид главного окна программы изображен на Рисунке 1.

По клику на кнопку «Начать работу» программа находит на одном уровне рядом с собой текстовый файл license.txt, открывает и верифицирует его. Если лицензия действительно, то лицензируемое SaaS-приложение откроется в установленном по умолчанию в системе браузере.

По клику на кнопку-ссылку «О программе» в программе открывается модальное окно с краткой текстовой информацией. Все ссылки, включая адрес почты и изображения, кликабельны. Кнопка «Ок» закрывает модальное окно.

Вид окна «О программе» изображен на Рисунке 2.

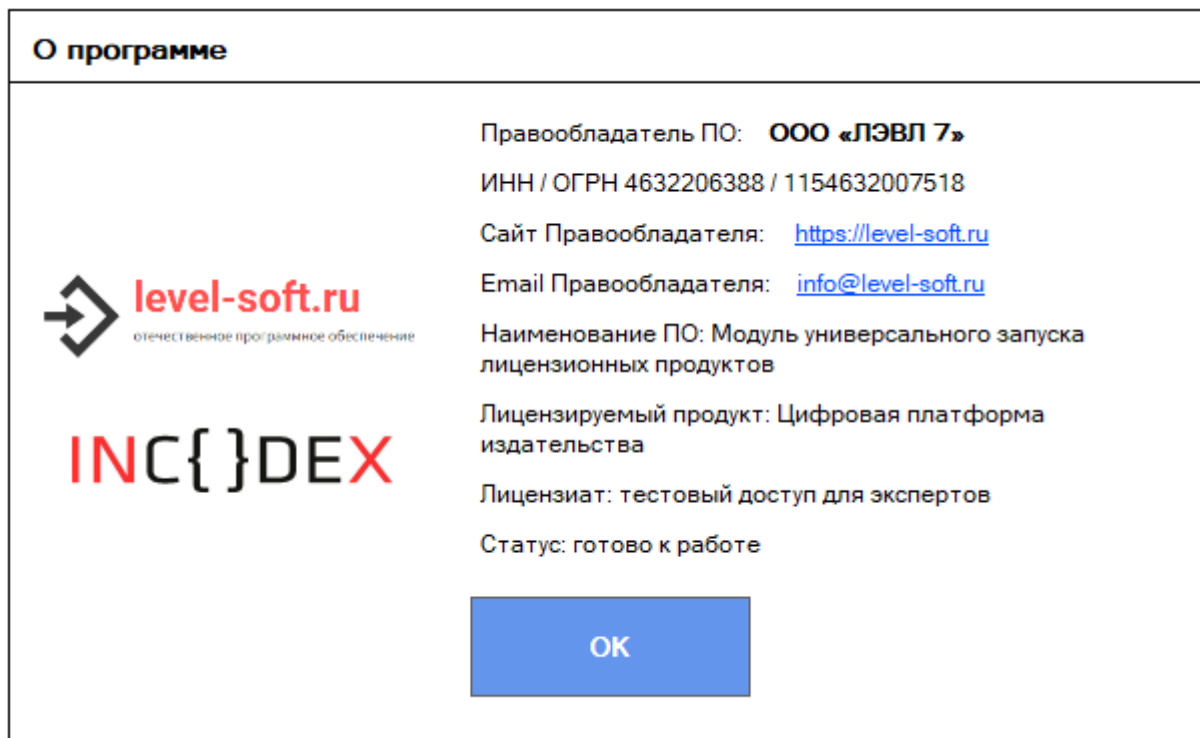


Рисунок 2. Вид окна «О программе»

В случае возникновения критических ситуаций программа корректно реагирует на обстоятельства и информирует пользователя о проблеме (см. Рисунок 3).

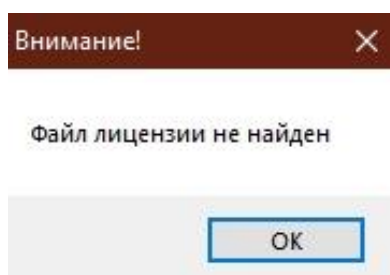


Рисунок 2. Уведомление о критической ситуации