

Документация, содержащая описание функциональных характеристик экземпляра программного обеспечения, предоставленного для проведения экспертной проверки

## Описание и основные возможности программного обеспечения

Программное обеспечение «Модуль универсального запуска лицензионных продуктов ЛАЙТ» представляет собой программную оболочку для проведения упрощенной аутентификации пользователя. Программа реализована в виде исполняемого exe-файла и работает в ОС Windows.

После запуска программы в центре рабочего стола пользователя реализовано отображение информационного окна, содержащего 2 изображения, текст, кнопку «Начать работу», кнопку-ссылку «О программе». Реализована функция закрытия информационного окна.

При нажатии на изображения реализован переход по ссылкам <https://level-soft.ru> (сайт правообладателя) и <https://инкодекс.рф/> (информационный ресурс правообладателя, содержащий сведения о товарном знаке) соответственно.

Вид главного окна программы изображен на Рисунке 1.



Рисунок 1. Вид главного окна программы

По клику на кнопку «Начать работу» программа находит на одном уровне рядом с собой текстовый файл license.txt, открывает и верифицирует его. Если лицензия действительно, то лицензируемое SaaS-приложение откроется в установленном по умолчанию в системе браузере.

По клику на кнопку-ссылку «О программе» в программе открывается модальное окно с краткой текстовой информацией. Все ссылки, включая адрес почты и изображения, кликабельны. Кнопка «Ок» закрывает модальное окно.

Вид окна «О программе» изображен на Рисунке 2.

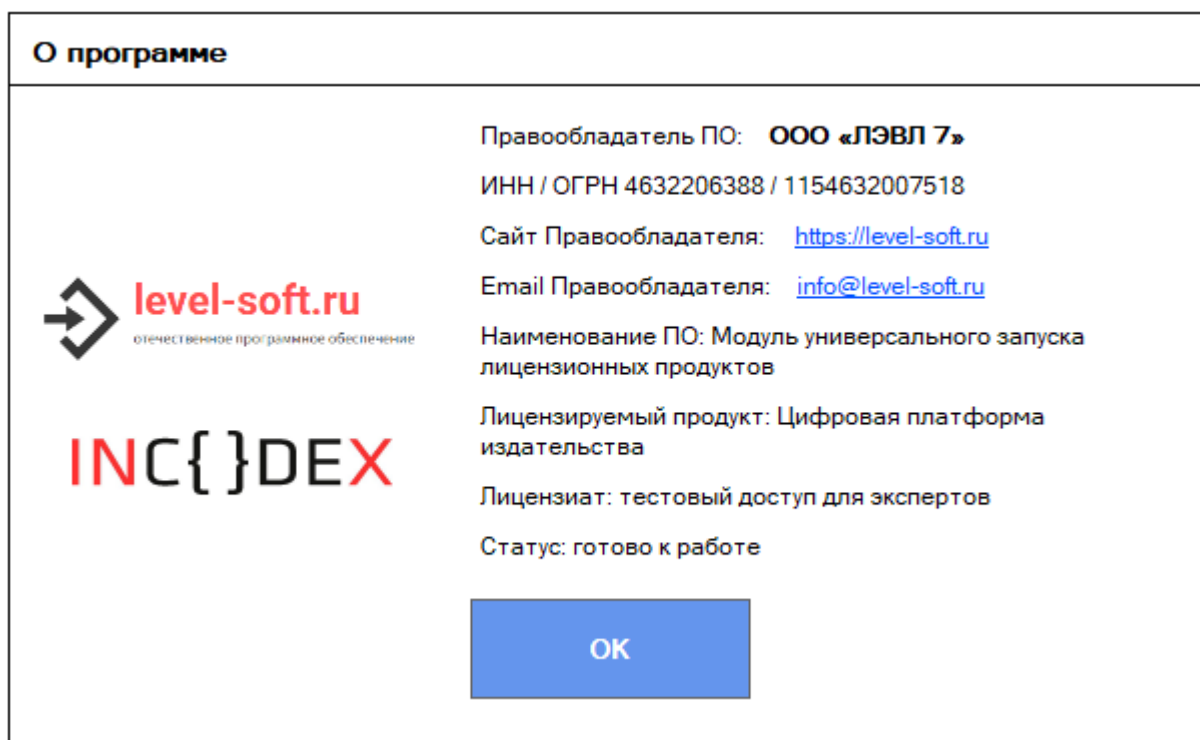
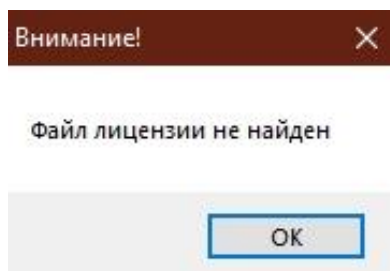


Рисунок 2. Вид окна «О программе»

В случае возникновения критических ситуаций программа корректно реагирует на обстоятельства и информирует пользователя о проблеме (см. Рисунок 3).



*Рисунок 3. Уведомление о критической ситуации*